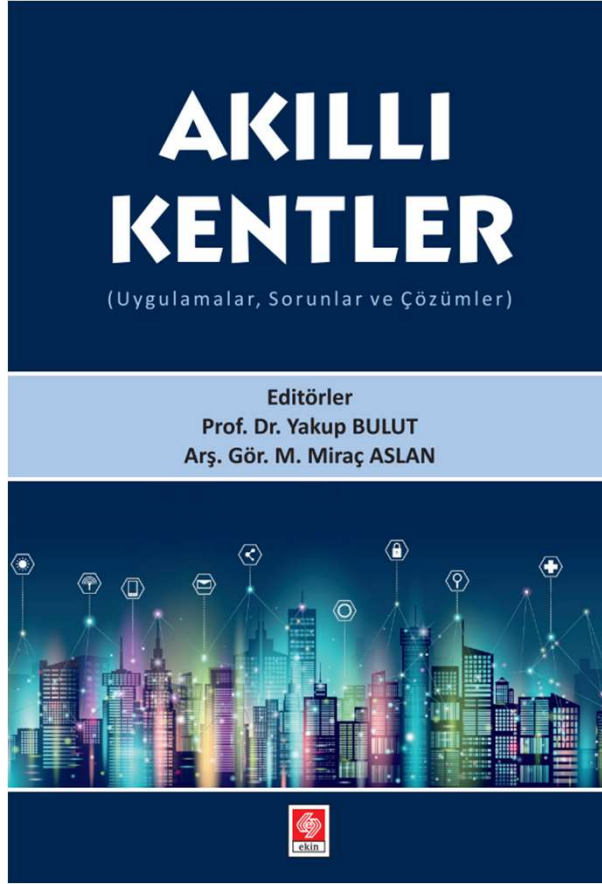


BİLGİ İŞLEM DAİRESİ BAŞKANLIĞI
AKILLI KENTLER SUNUMU
BÖLÜM - 12

YAŞ(LI) DOSTU AKILLI KENTLER BARCELONA ÖRNEĞİ

Nisan 2023



YAŞ(LI) DOSTU AKILLI KENTLER - BARCELONA ÖRNEĞİ

01

YAŞLILIK VE AKTİF YAŞLANMA POLİTİKALARI

02

YAŞLI KENTLER VE YAŞLI DOSTU KENT ANLAYIŞI

03

BARCELONA AKILLI KENT GİRİŞİMİ

04

YAŞLI DOSTU KENTLER

05

SONUÇ

YAŞ(LI) DOSTU AKILLI KENTLER

YAŞLILIK VE AKTİF YAŞLANMA POLİTİKALARI

Yaşlılık insan yaşamında farklı fizyolojik sosyal ve ekonomik değişimleri beraberinde getiren bir dönemi ifade etmektedir. İnsan yaşamındaki bu farklılıklar bazı yaşlılar için hayatın daha zor hale gelmesine neden olmaktadır. Bu zorlukların ortadan kaldırılması merkezi ve yerel yönetim düzeyinde pek çok çalışmanın yapılması zorunlu hale gelmiştir.

2030 yılında dünya nüfusunun %60'ının kentlerde yaşayacağı öngörülmektedir. Bu durum kentsel yaşam ortamlarında yaşlılar için sürdürülebilir çözümlerin ortaya konulmasını zorunlu kılmaktadır.



YAŞ(LI) DOSTU AKILLI KENTLER YAŞLILIK VE AKTİF YAŞLANMA POLİTİKALARI

DSÖ'ye göre '65 yaş ve üzeri yaşa ulaşmış kişiler ' yaşlı olarak kabul edilmektedir. Yaşlılık farklı evrelere ayrılarak daha detaylı bir tasnife tabi tutulmuştur. Buna göre 65-74 yaş arasındaki yaşlılar 'genç yaşlı' olarak adlandırılırken, 75-84 yaşa ulaşmış kişiler 'ileri yaşlı', 85 yaş ve üstüne ulaşmış kişiler ise 'çok ileri yaşlı' olarak adlandırılmaktadır.



YAŞ(LI) DOSTU AKILLI KENTLER YAŞLILIK VE AKTİF YAŞLANMA POLİTİKALARI

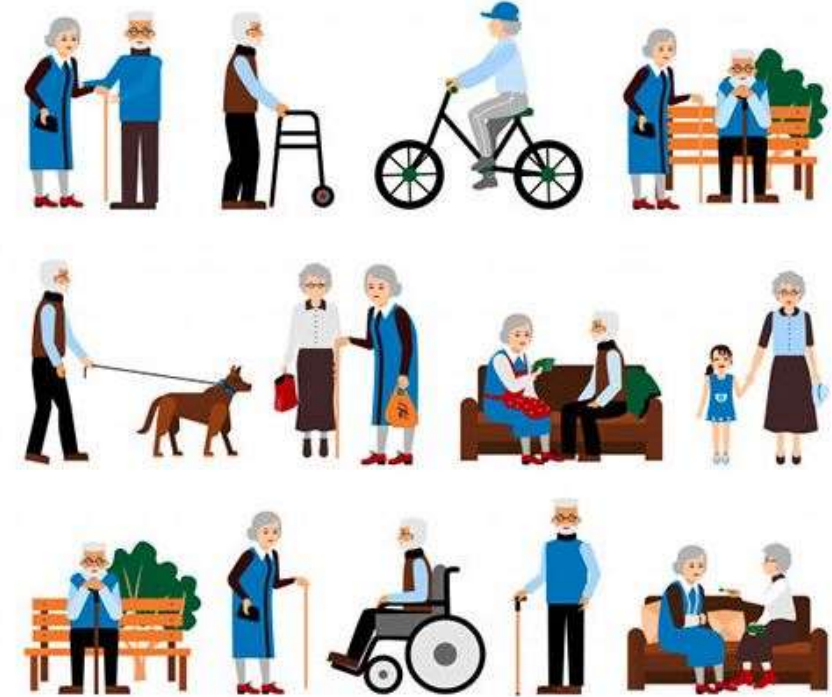
Yaşlı dostu olma anlayışı yaşlıların en sık karşılaştığı problemlerden biri olan sağlık problemini çözenin ötesine geçerek, **aktif, başarılı ve sağlıklı yaşlanma** politikalarını içeren bir dizi uygulamayı kapsamaktadır.

Bu politika anlayışının yerel yönetimler tarafından benimsenmesiyle birlikte kentte sunulan hizmet ile ürünler de bu anlayış çerçevesinde tasarlanmakta ve kentler yaşlı dostu kent niteliğine kavuşmaktadır.



YAŞ(LI) DOSTU AKILLI KENTLER YAŞLILIK VE AKTİF YAŞLANMA POLİTİKALARI

- Sağlıklı yaşlanma politikası yaşlıların salt kronik sağlık sorunlarına odaklanmak yerine onların topluma entegre bir biçimde yaşayabilmeleri ve kimseye yük olmadan yaşamlarını sürdürebilmelerini hedeflemektedir.



YAŞ(LI) DOSTU AKILLI KENTLER YAŞLILIK VE AKTİF YAŞLANMA POLİTİKALARI

- Başarılı yaşlanmak ise yaşlı bireylerin hastalık veya hastalıklardan kaynaklı olarak bağımlılık durumlarının ortaya çıkmaması, fiziksel ve bilişsel işlevlerini korumaları ve aktif olarak yaşama katılmalarının devamlılığına bağlı olarak gerçekleşmektedir.



YAŞ(LI) DOSTU AKILLI KENTLER

YAŞLILIK VE AKTİF YAŞLANMA POLİTİKALARI

- Aktif yaşlanma kavramı ise yaşlanan bireylerin yaşam kalitesini artırmak, sağlıklı yaşam kalitesini artırmak, sağlıklı yaşam beklentisini uzatmak için sağlık, güvenlik ve katılım açısından fırsatları en uygun hale getirme süreci olarak tanımlanmaktadır.

Aktif yaşlanma sürecinde çalışma hayatından kopmamış yaşlı bireyler ekonomik sıkıntı çekmedikleri için devlete ve topluma bağımlılık oranları azalmakta, sosyal çevre ile uyum içerisinde yaşayarak psikolojik problemleri azalmaktadır.



YAŞ(LI) DOSTU AKILLI KENTLER

YAŞLILIK VE AKTİF YAŞLANMA POLİTİKALARI

Türkiye’de yaşlılara sunulan hizmetler merkezi düzeyde ‘Aile ve Sosyal Hizmetler Bakanlığı’ bünyesinde kurulmuş olan ‘Engelli ve Yaşlı Hizmetleri Genel Müdürlüğü’ yetkisinde yürütülmektedir.

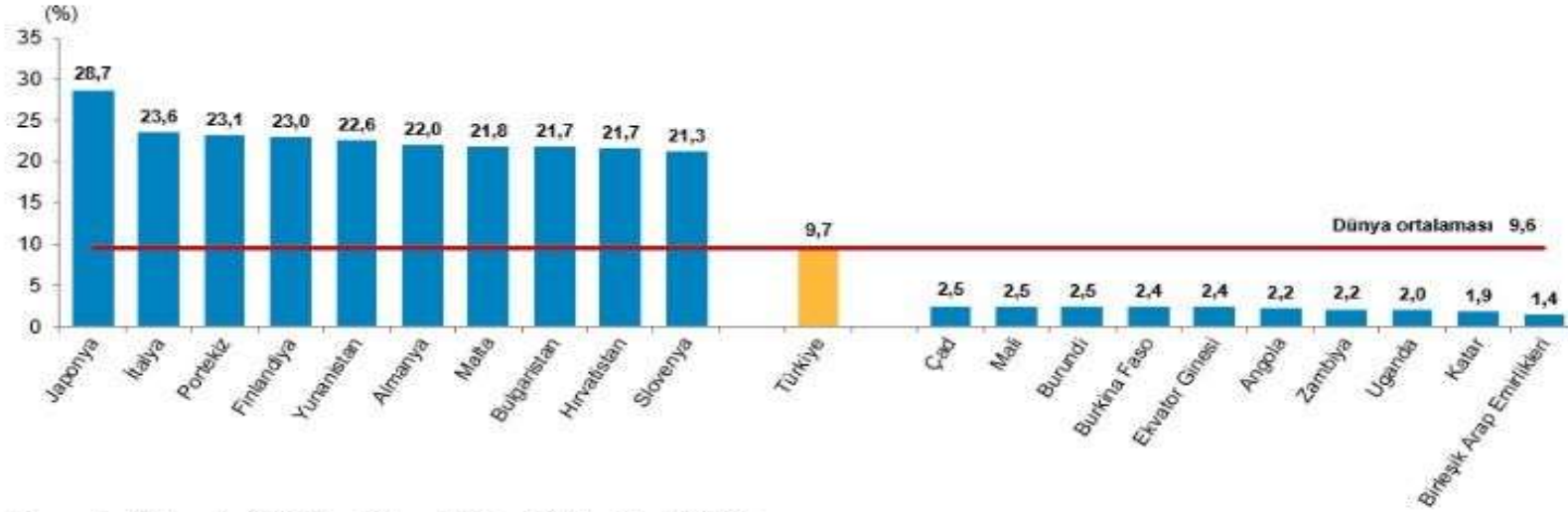


YAŞ(LI) DOSTU AKILLI KENTLER

YAŞLI KENTLER VE YAŞLI DOSTU KENT ANLAYIŞI

Dünya genelinde değişen hayat standartları, sağlık hizmetlerinde yaşanan gelişmeler ortalama insan ömrünü uzatmıştır. Türkiye dünyada en yaşlı ülke sıralamasında 167 ülke arasında 66. sırada yer almaktadır.

Yaşlı nüfus oranının en yüksek ve en düşük olduğu 10 ülke, 2021



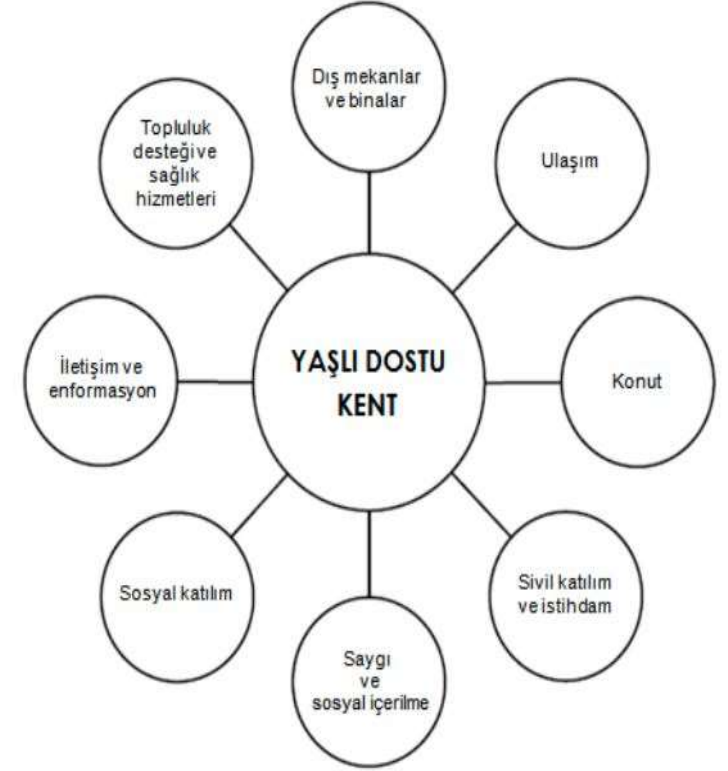
Kaynak: Birleşmiş Milletler Dünya Nüfus Beklentileri, 2019
TÜİK, Adrese Dayalı Nüfus Kayıt Sistemi, 2021

YAŞ(LI) DOSTU AKILLI KENTLER

YAŞLI KENTLER VE YAŞLI DOSTU KENT ANLAYIŞI

DSÖ yaşlı dostu kent kavramını 'yaşlıların aktif katılımını destekleyen, yapı ve hizmetleri yaşlılar için erişilebilir kılan ve yaşlılar için güvenli ortam oluşturabilen kent' olarak tanımlamıştır.

DSÖ 2006 yılında bir kenti yaşlanmak için iyi bir yer yapan unsurları belirlemek için 24 ülkeden 33 şehri bir araya getirmiş, 2010 yılında 'Küresel Yaşlı Dostu Kentler Ağı' haline gelmiştir. Bu ağ günümüzde 262 milyon kişiyi kapsayan 44 ülkede ve 1114 şehri bünyesine katmıştır.



YAŞ(LI) DOSTU AKILLI KENTLER

YAŞLI KENTLER VE YAŞLI DOSTU KENT ANLAYIŞI

Yaşlı nüfusun artışı, bu yaş grubunun ihtiyaçlarının farkında olmayı kentler için zorunlu kılmaktadır. Bu nedenle dijital altyapılarını sürekli ve farklı hizmet alanlarında geliştirmeye başlayan akıllı kentlerin, kent ortamlarını yaşlı dostu hale getirme çabalarında öncelikle yaşlıların ihtiyaçlarını ve sorunlarını doğru tespit etmek önem kazanmaktadır.



YAŞ(LI) DOSTU AKILLI KENTLER

YAŞLI KENTLER VE YAŞLI DOSTU KENT ANLAYIŞI

Covid-19 pandemisi dijitalleşme sürecinin hızlanmasını sağlamış. Bazı yaşlılar zorunlu olarak dijital uygulamalar ile tanışmak zorunda kalmıştır.

Yaşlıların dijital teknolojiye olan bağımlılığını artıran bu gelişme yaşlıların 'dijital içerme' ye maruz kalma ihtimalini de ortaya çıkarmış ve politikacıları bu konuda önlem almaya sevk etmiştir.



YAŞ(LI) DOSTU AKILLI KENTLER

BARCELONA AKILLI KENT GİRİŞİMİ

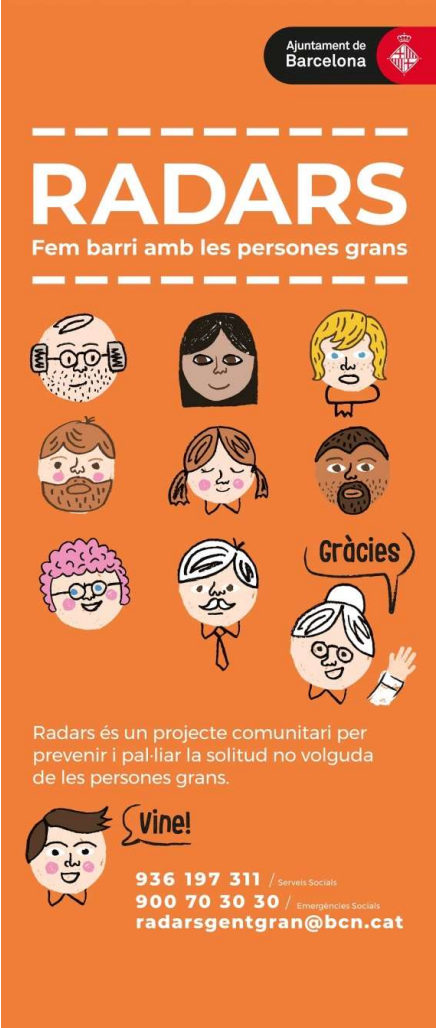
Barcelona'yı Avrupa şehirleri içerisinde öne çıkaran en önemli özelliği, akıllı şehir olma hedefi çerçevesinde geliştirdiği kentsel politikalar ve gerçekleştirdiği reformlardır.

Barcelona teknolojiyi vatandaşların yaşamlarını daha iyi kılmak üzere kullanılabileceğini düşünerek akıllı sistemlerini tasarlamış , bugünün ve geleceğin yaşam alanlarını oluşturmayı hedeflemiştir. Bu hedef şehirleri akıllı yapma misyonu ile başlamış görünmekle birlikte, gerçekte sürdürülebilir şehir oluşturma vizyonu ile gerçekleşmiştir.



YAŞ(LI) DOSTU AKILLI KENTLER

BARCELONA AKILLI KENT GİRİŞİMİ



Ajuntament de Barcelona

RADARS

Fem barri amb les persones grans

Gràcies

Radars és un projecte comunitari per prevenir i pal·liar la solitud no volguda de les persones grans.

Vine!

936 197 311 / Serveis Socials
900 70 30 30 / Emergències Socials
radarsgentgran@bcn.cat

Barcelona'da uygulamaya konulan yaş/lı dostu kent projelerinden bazılarını şu şekilde sıralanabilir;

RADARS: Topluluk eylem projesi olarak ortaya çıkan ve her mahallede sosyal hizmet birimi tarafından yönetilen bir projedir. Yaşlı komşularının radarı olarak kişilerin onlarla ilgilenmesini kapsayan proje çerçevesinde yaşlılar yalnız kalma, sosyal izolasyon ve dışlanma riskinden uzaklaşabilmektedir.

SOLUCIONES SEGURAS Y SIN OBSTÁCULOS

Ev Yenileme Programı : Barcelona bölgesinde konut düzenleme programı olup, yaşlıların engelli bireylerin evlerindeki onarımın yapılmasını, enerji verimliliğinin artırılmasını sağlayıcı teknolojilerin sunulması gibi imkanları kapsamaktadır.

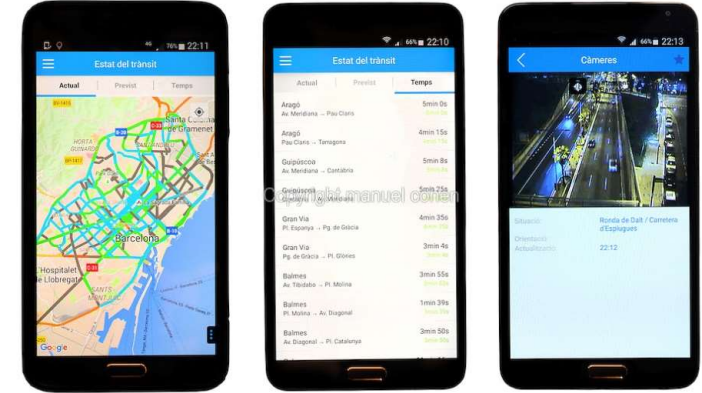


YAŞ(LI) DOSTU AKILLI KENTLER

BARCELONA AKILLI KENT GİRİŞİMİ

Vincles Programı : Program kapsamında tek başına yaşayan yaşlıların tablet telefon gibi mobil cihazlar ve internet hizmeti sunulması yoluyla birbiriyle sanal olarak bağlanabilecekleri bir ağın oluşturulması hedeflenmiştir. Bu sayede yaşlı bireylerde yalnızlıktan kaynaklanan pek çok sorunun önüne geçileceği düşünülmektedir.

SmartAppCity : Kent hizmetlerini ve kente dair bilgileri bir araya getiren tek bir uygulama olarak hizmete sunulmuştur. Akıllı telefona sahip her kentli uygulama sayesinde kent hakkındaki her şeyden haberdar olmakta, kentlilerin seyahatleri esnasında zaman kazanmaları sağlanarak yaşamlarını kolaylaştırmak hedeflenmektedir.



YAŞ(LI) DOSTU AKILLI KENTLER

BARCELONA AKILLI KENT GİRİŞİMİ

Decidim : Vatandaş katılımını sağlamak üzere kurulmuş dijital bir program olup, vatandaşların kendi başlarına örgütlenmelerine yardımcı olmaktadır. Bu sayede Barcelona belediye eylem planlarının hazırlanmasında katılımcı bir süreçte hareket etmeye başlamıştır. Yaşlılar dahil olmak üzere tüm kentlilerin e-vatandaş, e-katılım boyutları ile akıllı kent bileşenlerine hizmet eden bir uygulama hizmete sunulmuştur.

Barcelona, belediye bütçesinden 30 milyon avruluk yatırımın hangi önerilere yapılacağına karar veren toplam 39.433 sakinle, katılımcı bütçe projeleri için nihai oylama aşamasını tamamladı. Vatandaşlar, seçilecek 184 projeden, belediye yönetiminin görev süresi sona ermeden önce gerçekleştirmeyi taahhüt ettiği 76 projeyi seçti.

Teklif: Barceloneta'da kamu tüketicilerinin ve mahallelinin kendi yönetim kapasiteleri ile katıldığı, ekipmanın kendi kendine yeterli olmasına izin veren bir enerji topluluğu oluşturmak için belediye tesislerine fotovoltaik güneş enerjisi ve enerji depolama kurmak istiyoruz. mahalledeki komşulara enerji aktarabilir.

Oylama : 10-20 Haziran arası. İlde kayıtlıysanız ve 14 yaş ve üzerindeyseniz, şehrin 2 semtinde değerlendirdiğiniz projelere oy verebilirsiniz: kayıtlı olduğunuz ilçede ve/veya istediğiniz başka bir ilçede.

Comunitat Energètica de la Barceloneta, VOTA!

Vota als pressupostos participatius
Trobada informativa:

 Parc de la Barceloneta
 10/06/2021 a les 18:30

Explicació proposta 17' (sobre la possible Comunitat Energètica a la Barceloneta), presentada als pressupostos participatius de l'Ajuntament.

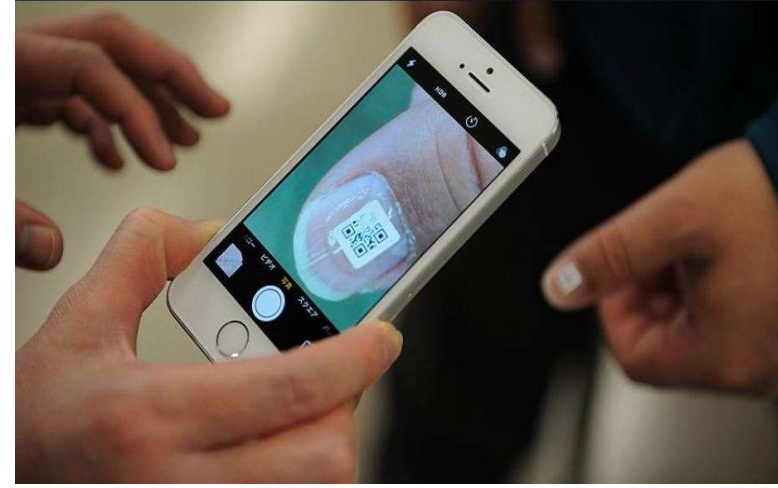
Dirigit a les veïnes i veïns de la Barceloneta, famílies de les escoles del barri i entitats vinculades a la sostenibilitat de la ciutat.



DECIDIM.BARCELONA

JAPONYA

Japonya'nın Saitama prefektörlüğünde bulunan Iruma kentinde, yaşlı insanların kaybolma riskine karşı tırnaklara yapıştırılan ve su geçirmeyen QR kodları üretildi. Tırnaklara yerleştirilen bu barkodlar okutulduğunda kişinin adres ve diğer kimlik bilgilerine erişilebiliyor.



Tokyo'daki bu bakım evinde, insan benzeri robot "Pepper" bir eğitim seansı düzenliyor. Elektronik bir sesle, katılımcılara kibarca talimatlar veriyor: "Sağ, sol, aferin!" Pepper şimdiden yaklaşık beş yüz bakım evinde kullanılıyor. Bu robotlar sadece spor gruplarını yönetmiyor, aynı zamanda basit konuşmalar da yapabiliyor.

İTALYA

Yaşlılar ve Çocuklar bir Arada' (ABI: Anziani e Bambini Insieme) isimli proje kapsamında kuşaklar arası iletişimin güçlenmesi amaçlanıyor. Bu proje ile vakitlerini aktif olarak geçiren yaşlıların kendilerini toplumdan dışlanmış hissetmeleri engelleniyor.



Covid-19 salgını nedeniyle "Sınırsız duygular" başlıklı bir proje kapsamında kurulan sarılma odasına, yakınların görüşmesine, birbirine sarılmasına ve el tutuşmasına imkan veren cam ve plastik bölmeler yerleştirildi. Huzurevi sakinlerinin yakınlarıyla bu ortamda sohbet edebilmesi için kulaklıklar da temin edildi.

TÜRKİYE

Aile, Çalışma ve Sosyal Hizmetler Bakanlığı ile evde bakım hizmeti, psikososyal destek gibi uygulamaları kapsayan Yaşlı Destek Programı (YADES) ile Türkiye genelinde 62 bin 400 vatandaşa ulaşıldı.

Yaşlı vatandaşların öncelikle buldukları ortamda sağlık, huzur ve güven içinde yaşamlarını devam ettirmeleri, toplum içinde aktif, üretken ve saygın bir şekilde mutlu bir yaşam sürdürmelerini amaçlanmaktadır.



Yaşlı nüfus artış hızına paralel olarak yaşlılık ve yaşlı sağlığı konularında farkındalık yaratmak amacıyla "18-24 Mart Yaşlılara Saygı Haftası" olarak anılmakta ve bu tarihlerde etkinlikler yapılmaktadır.



YAŞ(LI) DOSTU AKILLI KENTLER

Emekli Lokalleri : Selçuklu Belediyesi tarafından ilçenin farklı noktalarına kazandırılan emekli lokalleri, nezih ortamıyla emeklilerin vazgeçilmez mekanları arasından yer alıyor. Selçuklun 10 emekli lokalinden aylık ortalama 13 bin emekli hizmet alıyor.



Meslek Edindirme Kursları : Halkın yaşam kalitesini yükselterek, toplumsal refahı artırmak için, her yaş ve eğitim düzeyindeki bireylere hayat boyu öğrenme amaçları doğrultusunda; ülkesini seven, bilimsel, akılcı düşünüp, problemlerini çözme becerisi kazanan, enerjilerini ve yeteneklerini ortaya çıkaracak, öğrenme, iş ve yaşam becerileri kazandırmayı amaçlayan kurslardır.



Egzersiz Aletleri : Vatandaşların spora teşvik edilmesi için park alanlarına kurulan egzersiz aletleri, pek çok kesim tarafından oldukça ilgi görüyor. Özellikle sabahın erken saatlerinde 7'den 70'e her yaş aralığının kullandığı bu aletler sağlıklı yaşamın eğlenceli tarafına hitap ediyor.



YAŞ(LI) DOSTU AKILLI KENTLER

Alzheimer Derneği : Hastaları yaşama bağlamak, günlük yaşam faaliyetlerini keyifli geçirmelerini sağlamak ve zihinsel rehabilitasyon çalışmalarısıyla, hastalığın evre atlamasını geciktirmek amaçlanmaktadır. Merkezde Zihinsel Aktiviteler, Psiko – Motor Aktiviteler, Bedensel Egzersizler, Sanat Aktiviteleri, Müzik Aktiviteleri, Özel Gün Kutlamaları, Gezi Programları, Lezzet Atölyeleri gibi aktivitelerden faydalanmaktadırlar



Sevgi İzi : Zihinsel engelli, alzheimer veya benzeri rahatsızlıkları bulunan vatandaşların bulunmasını kolaylaştırmak amacıyla hayata geçirilmiştir. Kayıp kişiyle bir şekilde karşılaşan vatandaşlar, o kişinin kolundaki Sevgi İzi'ni görünce önce polise, jandarmaya ya da en yakındaki ilgili birime başvuracak. Koldaki o "rakam"i taşıyan kişinin kim olduğu, tüm iletişim bilgileri ilgili birime verilecek ve kişinin bir an önce ailesine kavuşması sağlanacak.



Okuma Yazma Kursları : Temel eğitimlerini alamamış vatandaşlarımıza okur-yazarlık özelliği kazandırmak için düzenlenmiş bir eğitim programıdır.

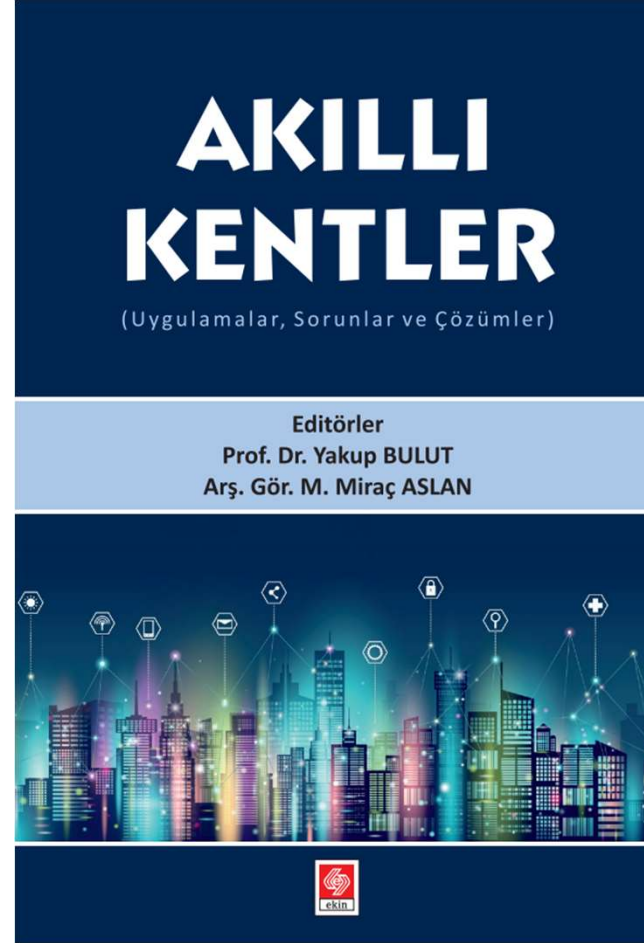


SONUÇ

- ✓ Akıllı Şehir uygulamalarında başarıya ulaşmak için kent yönetimlerinin akıllı teknoloji tabanlı uygulamaları kullanıcı merkezli olarak tasarlamaları, yani onları bu dönüşüm sürecine dahil etmeleri oldukça önemlidir. Benzer şekilde yaşlı dostu olmak isteyen kentlerin yaşlıların aktif yaşlanmalarına destek olacak akıllı uygulamaları kullanması, ancak yaşlıların da sürece dahil olduğu bir girişimci modeli benimsemeleri ile mümkün olacaktır.



**KAYNAK : AKILLI KENTLER (Uygulamalar,
Sorunlar ve Çözümler)**



TEŞEKKÜRLER

NAZLI ERBAŞ
HARİTA MÜHENDİSİ

KOSKİ GENEL MÜDÜRLÜĞÜ
BİLGİ İŞLEM DAİRESİ BAŞKANLIĞI

