

تعتبر تركيا من أكثر الدول تأثراً بالسوريين تحت الحماية المؤقتة. تسبب السكان السوريون الخاضعون للحماية المؤقتة في زيادة كبيرة في عدد سكان العديد من بلديات المحافظات والمقاطعات في تركيا ، وخاصة في أضنة وكهرمان مرعش وقيصري وقونية وعثمانية.

هناك استثمارات سيتم تمويلها في إطار مشروع تطوير الخدمات البلدية (FRIT) في نطاق مرفق الاتحاد الأوروبي للاجئين في تركيا (BELGEP) ويتم تنفيذه في (WB) والبنك الدولي (EU) الممول من الاتحاد الأوروبي المحافظات المتضررة من تدفق اللاجئين. تستهدف هذه الاستثمارات على وجه التحديد إمدادات المياه ، وإنشاء شبكات المياه والصرف الصحي ، وبناء وإعادة تأهيل مرافق الصرف الصحي والنفايات الصلبة ، وأولويات الخدمات البلدية ، المباشرة في خمس محافظات مستهدفة (أضنة ، كهرمان مرعش ، قيصري قونية وعثمانية (المتضررة من اللاجئين السوريين في تركيا . يتم تحديد كل استثمار كمشروع فرعي ليتم تمويله في نطاق الوثيقة.

في دراسة أجريت عام 2016 في نطاق خطة قونية - كرامان الإقليمية 2014-2023 تقرر أن الغالبية العظمى من المهاجرين السوريين المسجلين وغير ، جاءوا من المسجلين ، والذين كان عدد سكانهم يقترب من 50 ألف نسمة ، جاءوا من حلب وينتمون إلى الوسط والشعب. الفئات ذات الدخل المنخفض. وفقاً للبيانات الحالية لإدارة الهجرة التركية ، هناك 122,019 طالب لجوء مسجل في قونية اعتباراً من 21 أكتوبر 2021 ، وتبلغ نسبتها إلى عدد سكان المقاطعة 5.49٪. تظهر البيانات الحالية أيضاً أن عدد اللاجئين في منطقة إبلجين يبلغ حوالي 5000 شخص.

سيتم تنفيذ المشروع الفرعي لمحطة معالجة مياه الصرف الصحي تاماريك في منطقة تاماريكفي مقاطعة قونية، والتي لا تحتوي على محطة معالجة مياه الصرف الصحي العاملة. سيتم تمويل هذا المشروع الفرعي في إطار لتلبية الطلب المتزايد على البنية التحتية في المنطقة BELGEP

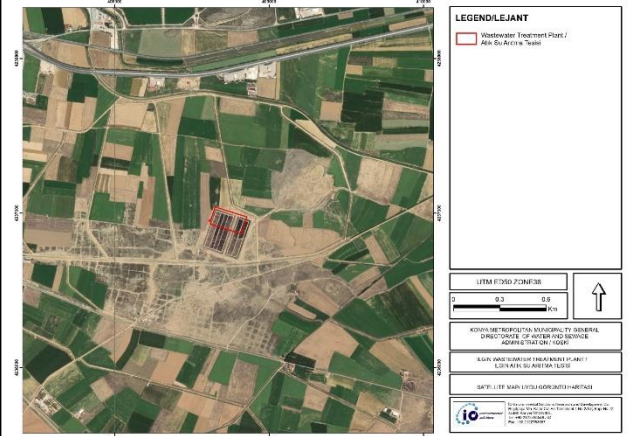
EU سيتم تمويل المشروع من قبل البنك الدولي للإنشاء والتعمير وبرنامج FRIT-II. على الجانب التركي ، بنك إيلر أ. (ILBANK). الهيئة التنفيذية الرئيسية للمشروع. المديرية العامة للمياه والصرف الصحي في قونية هي الجهة المستفيدة والمؤسسة التنفيذية من المشروع (KOSKI)

يهدف مشروع تاماريك لمعالجة مياه الصرف الصحي إلى منع تصريف مياه الصرف الصحي غير المعالجة في البيئة. في هذا السياق ، تم إعداد ملف تعريف مشروع تاماريك محطة معالجة مياه الصرف الصحي من قبل مستشار في عام 2017 وتمت الموافقة عليه من قبل كل KOSKI التصميم الذي عينه تم تصميم. ILBANK والمديرية العامة ILBANK من المديرية الإقليمية لمعالجة مياه الصرف الصحي لخدمة 41000 شخص بمتوسط Ilgin مشروع قدرة 7.000 متر مكعب /يوم في عام 2033 وخدمة 46000 شخص في عام 2048 بمتوسط سعة 8.500 متر مكعب /يوم. من خلال صندوق المنحة سيتم إنشاء منشأة بسعة 7000 متر مكعب /يوم ، والتي ستخدم 41000 ، شخص في عام 2033 ، في المقام الأول.

يقع مشروع تاماريك محطة معالجة مياه الصرف الصحي داخل الحدود الإدارية لمنطقة تاماريك، منطقة بيدريد الدين. تم تصميم منطقة معالجة مياه الصرف الصحي على مساحة 25.125 متر مربع ، والتي تم تسجيلها كأرض محطة معالجة مياه الصرف الصحي منذ عام 1980 وهي ملك للخزينة. لم يتم شراء أو شراء أي أرض لمشروع محطة معالجة مياه الصرف الصحي. تم استخدام هذه المنطقة سابقاً كبركة تثبيت لمعالجة مياه الصرف الصحي. تم إنشاء هذا المسبح في عام 1980 ، ولكن لم يتم تشغيله منذ حوالي 15 عامًا منذ عام 2005.

يتم تصريف المياه العادمة المنزلية غير المعالجة من المستوطنات في منطقة إبلجين إلى فرع من تيار بولاسان مع خط التجميع الذي تم بناؤه في عام 2017 حالياً ، يقوم خط التجميع بتجميع مياه الصرف الصحي المحلية لمنطقة تاماريك ونقلها إلى أراضي محطة معالجة مياه الصرف الصحي المخطط لها نظراً لأن محطة معالجة مياه الصرف الصحي لم يتم بناؤها بعد ، يمر خط التجميع من الحافة الشمالية لمنطقة محطة معالجة مياه الصرف الصحي في الاتجاه الشرقي ، ويستمر حتى نقطة التصريف ، ثم يمتد على طول الشمال الشرقي لمنطقة معالجة مياه الصرف الصحي إلى الفرع الجانبي لتيار بولاسان هذا السراح الجانبي جاف في جميع الفصول. مع إنشاء محطة معالجة مياه الصرف الصحي تاماريك ، سيتم توصيل خط التجميع الحالي بمحطة معالجة مياه الصرف الصحي وستتم معالجة مياه الصرف الصحي قبل التصريف.

من المتوقع أن تبدأ الأنشطة الإنشائية للمشروع في ربيع عام 2023. على الرغم من أن احتياجات الموظفين للمشروع لم يتم تحديدها بعد ، إلا أنه سيتم إعطاء الأولوية للسكان المحليين في التوظيف ، خاصة خلال مرحلة البناء.



سيكون للمشروع آثار بيئية خلال مرحلتي الإنشاء والتشغيل. ستكون الآثار المحتملة للمشروع بشكل عام على نطاق محلي ، من الحجم المنخفض إلى المتوسط ولكن على المدى القصير.

تم تطوير تقييم الأثر البيئي والاجتماعي لإدارة الآثار المتوقعة. تم إعداد تقييم الأثر البيئي والاجتماعي لتحديد الآثار والمخاطر البيئية والاجتماعية المحتملة الناشئة عن تطوير المشروع واقتراح تدابير التخفيف من الآثار البيئية السلبية الكبيرة.

بالإضافة إلى ذلك ، تم تحديد أنشطة المراقبة والتدقيق التي سيتم تنفيذها بموجب تقييم الأثر البيئي والاجتماعي. في نطاق دراسات تقييم الأثر البيئي والاجتماعي تم تحديد الآثار المحتملة على التربة والهواء ، ومستوى الضوضاء والروائح ، الحالية ، والموارد المائية ، والحالة الاجتماعية والاقتصادية وحركة المرور. وتم تحديد تدابير التخفيف ذات الصلة.

كما تم تحديد متطلبات المراقبة وعرضها في جداول المراقبة ضمن تقييم الأثر البيئي والاجتماعي. وفقاً لذلك ، خلال مرحلة الإنشاء والتشغيل للمشروع سيتم مراقبة الإبلاغ ، والصحة والسلامة المهنية ، وحالات الطوارئ ، وآلية التظلم ، وجودة المياه ، والمواد الكيميائية ، والمواد الخطرة ، وصحة المجتمع وسلامته وفقاً للشروط المنصوص عليها في تقييم الأثر البيئي والاجتماعي.



This project is funded by the European Union.
Bu proje Avrupa Birliđi tarafından finanse edilmektedir.
هذا المشروع تم تمويله من قبل الاتحاد الأوروبي



This project is funded by the European Union.
Bu proje Avrupa Birliđi tarafından finanse edilmektedir.
هذا المشروع تم تمويله من قبل الاتحاد الأوروبي

المؤسسة الرئيسية المسؤولة عن تنفيذ هذا التقييم البيئي والاجتماعي هي KOSKI ، وهي مسؤولة أيضًا عن مراحل البناء والتشغيل في المشروع ، بالإضافة إلى ذلك ، ستتولى الأطراف المختلفة (المقاولون ، وحدة تنفيذ المشروع إلخ (في مراحل مختلفة من المشروع المسؤولة عن مختلف ، ILBANK ، القضايا ضمن نطاق تقييم الأثر البيئي والاجتماعي. سيتم تنسيق جميع الأعمال المذكورة من قبل كوسكي

الإلكتروني KOSKI سيتم أيضًا نشر مستندات المشروع المُعدّة على موقع عند الطلب KOSKI وستتم مشاركة هذه المستندات بواسطة

سيتم إنشاء آلية التظلم من أجل تلقي الشواغل والآراء والشكاوى والاقتراحات من سكان منطقة إبلجين وجميع أصحاب المصلحة المعنيين فيما يتعلق بالمشروع أثناء مرحلتي الإنشاء والتشغيل. سيتم التعامل مع الشكاوى المقدمة من خلال هذه الآلية بشكل سريع وحساس

في هذا السياق. KOSKI المؤسسة المسؤولة عن إنشاء وتنفيذ آلية التظلم هي يمكن أيضًا استخدام قنوات الاتصال التالية لمشاركة التوقعات والآراء ، والاقتراحات والشكاوى حول المشروع:

اجتماعات إشراك أصحاب المصلحة

خط إعلام الأعطال 185 مرحبًا

هاتف: 00 61 0332221

البريد الإلكتروني: bilgi@koski.gov.tr

الإنترنت : <https://www.koski.gov.tr/>



İLBANK
TÜRKİYE'NİN YAPICI GÜCÜ



İLBANK
TÜRKİYE'NİN YAPICI GÜCÜ

